

事務所案内



やまき社会保険労務士事務所

事務所名

やまき社会保険労務士事務所

所在地

千葉県松戸市古ヶ崎4-3526

代表

山木 健人

設立

2023年3月

事業

- ・ 顧問契約業務
（相談、手続き代行、給与計算）
- ・ 人事クラウドソフト導入支援
- ・ 就業規則サービス
- ・ 採用コンサルティング

▶▶▶ 代表プロフィール

【経歴】

2015年 明治大学商学部 卒業

2015年 計測制御機器メーカー 入社

人事部門にて採用業務を中心に業務経験を積む

- ・ 新卒採用の企画・運営

毎年10名程の「理系エンジニア採用」を実施

ターゲット：国立大学機電系学生

- ・ 人事労務業務

研修、労働保険、人事データ管理、福利厚生、安全衛生等

2021年 社会保険労務士試験 合格

2023年 やまき社会保険労務士事務所 開業

【保有資格】

社会保険労務士、給与計算実務能力検定1級、第一種衛生管理者

【趣味】

温泉、登山、楽器演奏（エレキギター、マンドリン）



山木 健人
(やまき けんと)

働く時間を幸せに

Purpose

- ・仕事の中心は創造的業務

コミュニケーションや企画立案など、答えが1つではない創造的業務こそ、人間が得意とする業務であり、やりがいを感じる仕事です。DX化支援やアウトソーシングで人事部門を定型業務から脱却させ、戦略部門に変革するサポートをします。

- ・労使円満な就業環境づくり

就業環境は、やりがいのある仕事を支える土台です。人事労務の専門知識を活かし、適切な就業環境づくりをサポートします。



事務所特長

- ・ 人事労務クラウドソフトに強い
- ・ 採用支援に強い
- ・ パートナーが多くサービス幅が広い

元人事部

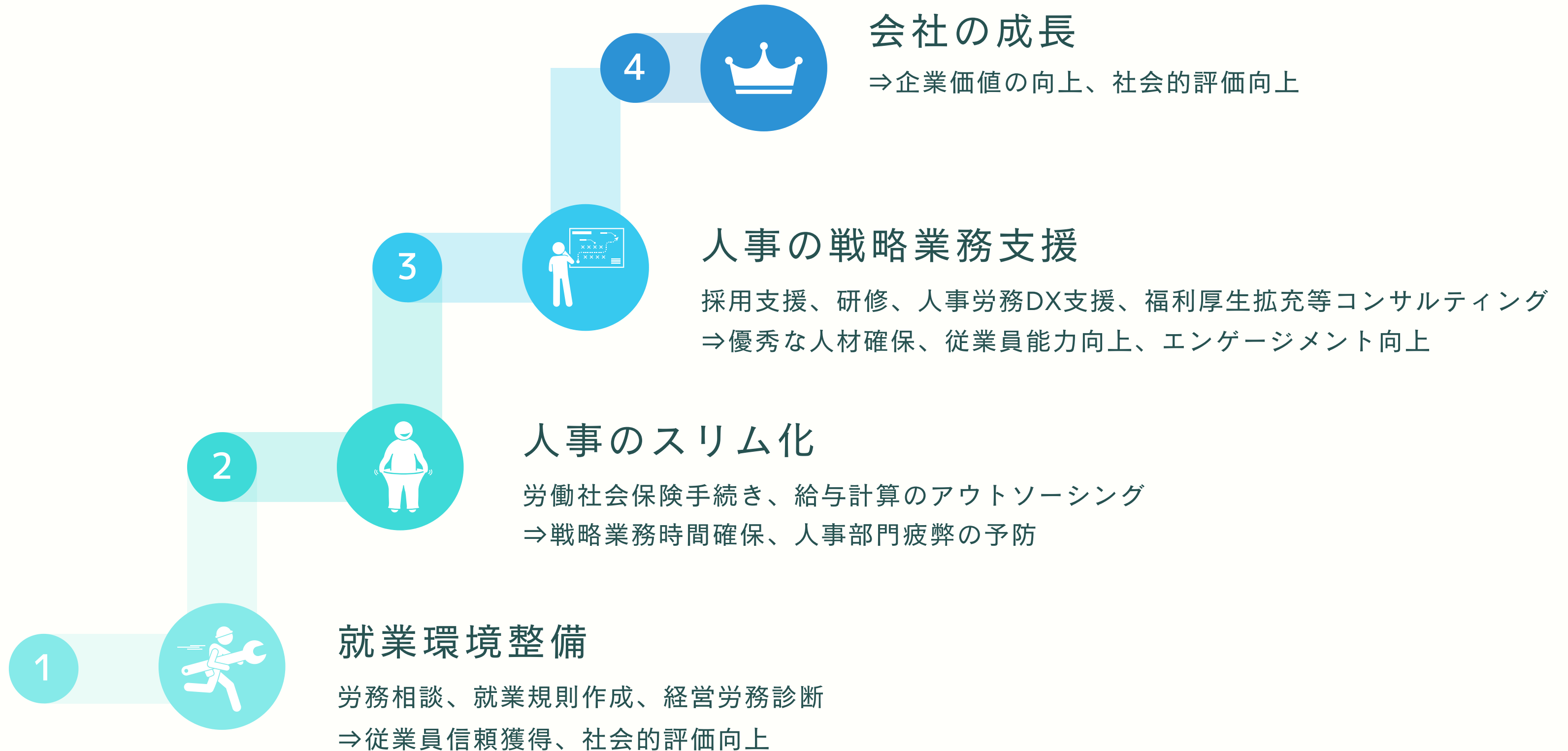
新卒採用
経験豊富

クラウドソフト
公認パートナー

求人広告
代理店

朝日生命
代理店

人事の戦略化をサポートします



主なサービス紹介

顧問業務



- ・ 労務相談
- ・ 労働社会保険手続き代行
- ・ 給与計算代行

人事クラウドソフト 導入支援



- ・ 人事クラウドソフト紹介
- ・ 導入支援

就業規則サービス



- ・ 就業規則作成
- ・ 就業規則チェック

採用支援



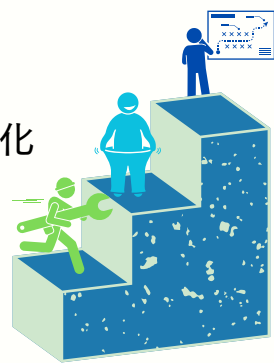
- ・ コンサルティング
- ・ 求人広告販売

人事の戦略化段階

③ 戦略業務支援

② 人事のスリム化

① 就業環境整備



顧問業務

人事を戦略化するために
就業環境整備とアウトソーシングを請負う
継続的な基本サービスです。



就業環境整備

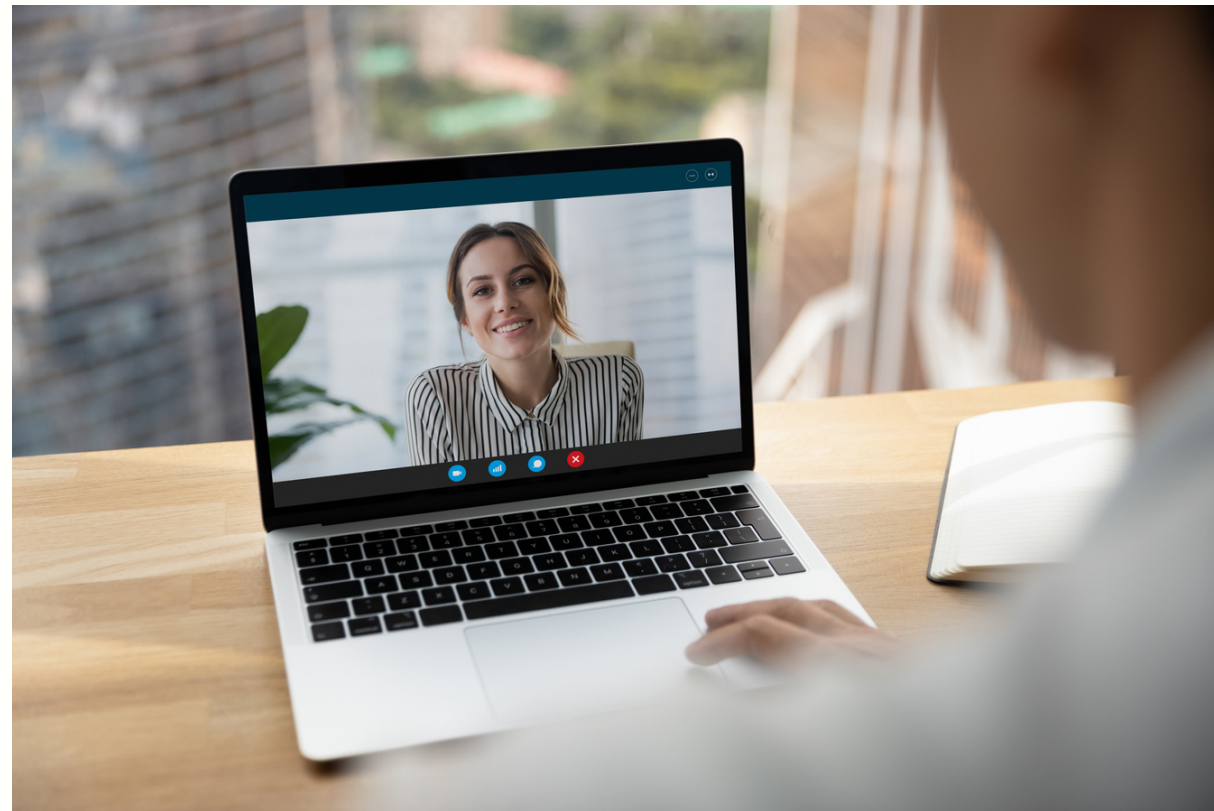
- ・ 労務相談
- ・ 経営労務診断

アウトソーシング

- ・ 労働社会保険手続き代行
- ・ 給与計算代行

顧問業務-就業環境整備

サービス内容



労務相談

毎月60分オンライン面談、随時チャット対応

- ・ 労務課題、職場環境改善のアドバイス
- ・ 経営労務診断適合企業の認定に向けたコンサルティング
⇒ 経営労務診断基準の必須全項目適正認定を目指す



経営労務診断（社労士診断認証制度）

毎年1回実施

- ・ 職場環境改善宣言申請
- ・ 経営労務診断
(診断実施は職場環境改善状況による)

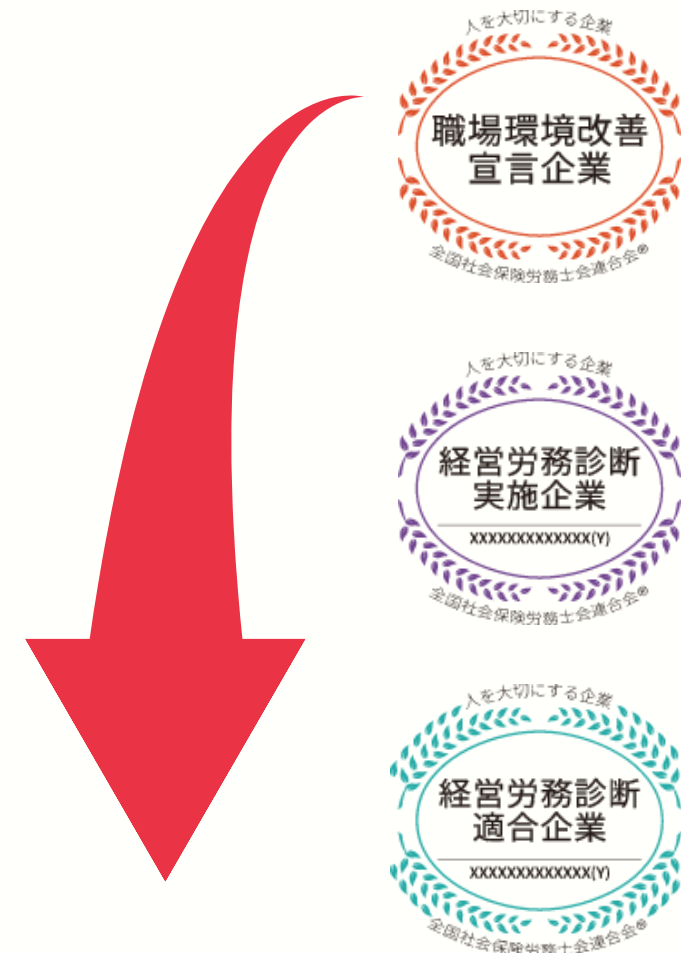
顧問業務-就業環境整備-社労士診断認証制度

社労士診断認証制度

従業員が働きやすい職場を目指して、労務コンプライアンスを意識しながら

労務管理を進めている企業の実態を、人事管理関連の数値分析等を加味しながら経営的視点から診断するもの。

(運営：全国社会保険労務士連合会)



Step1 職場環境改善宣言企業

「職場環境改善宣言」の確認項目を社労士とともにチェックし、職場環境の改善に取り組む宣言を行う。

Step2 経営労務診断実施企業

「職場環境改善宣言」を行なった上で、「経営労務診断基準」に基づき所定の項目について社労士の確認を受ける。

Step3 経営労務診断適合企業

「職場環境改善宣言」を行なった上で、「経営労務診断基準」に基づき所定の項目について社労士の確認を受け、必須項目のすべてが適正と認められる。



経営労務診断適合企業を目指して就業環境整備を行うことで、信頼性のある企業へステップアップすることが出来る。

顧問業務-アウトソーシング

サービス内容



労働社会保険手続き代行

- ・ 手続き業務の代行
- ・ 人事労務クラウドソフトのアカウント提供、導入支援



給与計算代行

- ・ 給与、賞与データの作成
- ・ web給与明細作成
- ・ 給与クラウドソフトの導入

顧問業務-アウトソーシング-労働社会保険手続き代行

サービス内容

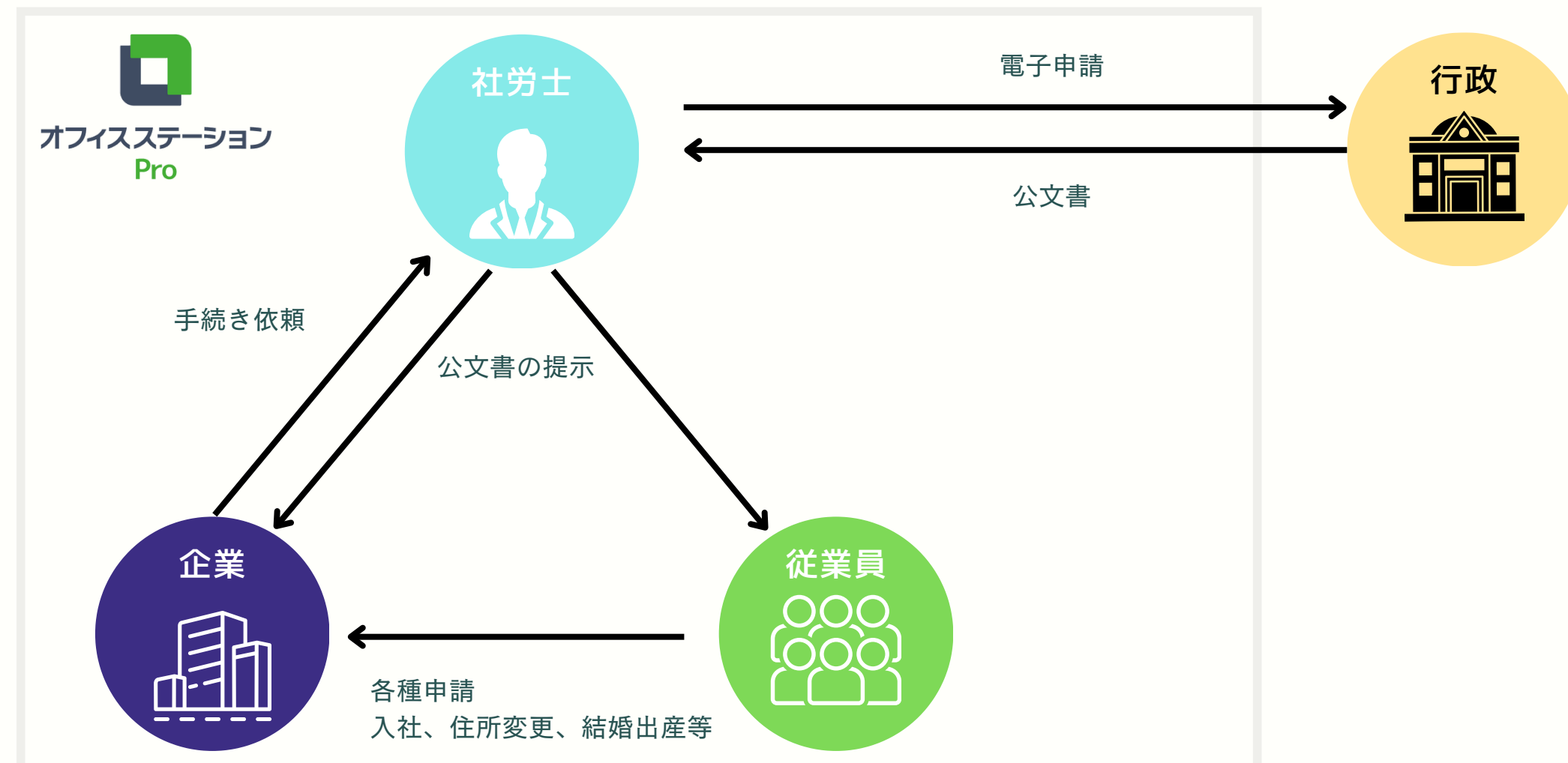
労働保険・社会保険手続き代行

- ・労働保険、社会保険に関する手続きを代行します。

手続き例：入社、退社、転勤、出産育児、介護、定年再雇用、新規事業所立ち上げなど

依頼受託：オフィスステーション（労務管理ソフト）から

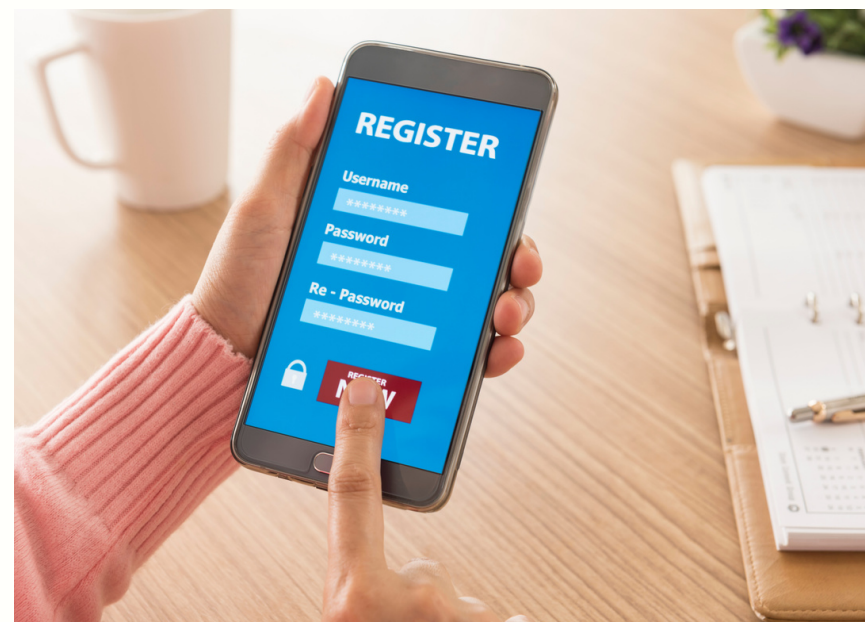
手続き依頼の流れ



顧問業務-アウトソーシング-労働社会保険手続き代行

オフィスステーションの導入支援

当事務所では、顧問先様が安心してご利用いただけるよう、アカウント作成から導入後のフォローアップまで、万全の体制を整えております。



アカウント作成

企業アカウントを作成します。
全従業員にオフィスステーションをご利用していただけます。



企業情報初期設定・従業員情報登録支援

手続きの申請依頼が出来る状態までサポートいたします



コールセンターサービス

操作の不明点がありましたら、
専用のコールセンターにご連絡ください
※現在、オフィスステーションのコールセンター利用オプションを無償提供中
(定価55,000円⇒0円)

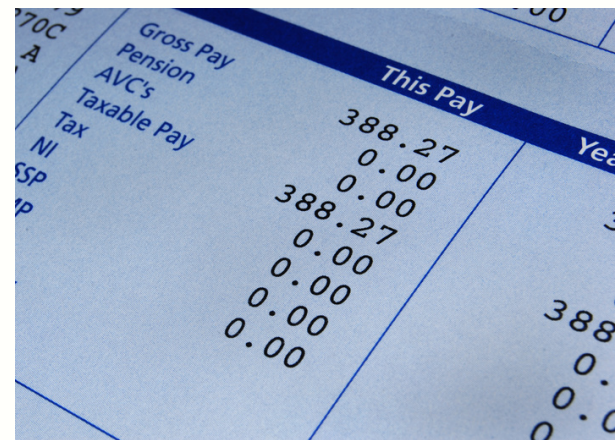
顧問業務-アウトソーシング-給与計算代行

サービス内容

給与計算代行（マネーフォワードクラウド給与使用）



給与、賞与計算
データ作成



Web給与明細作成



各種帳票
FBデータの作成

マネーフォワードクラウド給与（給与クラウドソフト）の導入



初期設定
企業情報入力、従業員登録
給与計算情報設定

 Money Forward
クラウド給与

顧問業務-アウトソーシング-給与計算代行

給与計算の流れ（毎月）



1 - 給与打ち合わせ

- ・ 給与スケジュール確認
- ・ 特記事項確認

2 - データご提出

- ・ 従業員変動データ
- ・ 勤怠集計済データ

3 - 給与計算

- ・ 従業員変動データ反映
- ・ 勤怠データ反映
- ・ 所得税計算
- ・ 社会保険料計算

4 - データ確認

- ・ 給与データ確認
- ・ 修正があれば社労士にデータ修正依頼

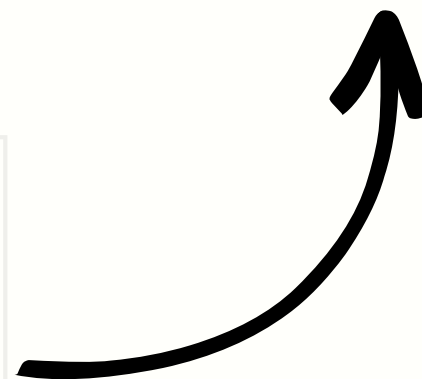
5 - 納品

- MFクラウド給与で納品
- ・ Web給与明細
 - ・ 各種帳票
 - ・ FBデータ(給与、住民税)

オススメ



勤怠クラウドソフトの導入で
勤怠集計が楽で正確に！
無料お試し(30日間)もできます。



人事クラウドソフト 導入支援

スポット対応

人事のスリム化と、戦略人事のデータ活用基盤をつくるために人事クラウドソフト導入を支援します。



こんな企業にオススメ

- ・データを自動集計したい
- ・テレワーク環境を整えたい
- ・人事のデータ分析がしたい
- ・法改正の自動対応がしたい

人事クラウドソフト導入支援

サービス内容



人事クラウドソフト紹介

労務管理、勤怠管理、給与計算の人事クラウドソフトを紹介します。



導入支援

運用環境をヒアリングし、初期設定を行います。

人事クラウドソフト紹介

取扱いソフト

業界内でも評判の良いソフトに限定して、取扱いをしています。

選定ポイント①システムの柔軟性、②他ソフトとの連携性、③操作性、④サポート体制



労務管理ソフト

オフィスステーション



勤怠管理ソフト

KING OF TIME



給与計算ソフト

マネーフォワードクラウド給与

※当事務所は、紹介するすべてのクラウドソフトから公認を受けています。

導入支援

ソフト導入完了までのフロー（目安3か月）



1 - ヒアリング

企業の状況や今後の方針をお伺いし、適切なソフトをご紹介します。

2 - データ提出

初期設定のために、各種データをご提出ください。

提出データ

- ・ 就業規則
- ・ 人員データ
- ・ 給与データ（過去1年）
- ・ 勤怠データ（過去1年）

3 - 初期設定

提出データ、運用環境のヒアリングをもとに、初期設定を行います。

※承認申請機能の設定は各企業で実施ください。

4 - 試し運用

(勤怠・給与ソフト)

1か月間(給与1回分)、現行システムと導入ソフトを並行稼働し、運用が上手くいくかご確認ください。

5 - 導入完了

導入完了です。

もし導入後に操作方法、設定変更等お困りの際は、各ソフト専用のサポートセンターへお問い合わせください。

就業規則サービス

スポット対応

法令遵守かつ労使円満な就業環境の土台となる
就業規則を作成いたします。



こんな企業にオススメ

- ・従業員が増えてきた
- ・会社のルールが定まってきた
- ・社内の意思統一をしたい
- ・就業規則を作成して5年以上経った



常時10名以上の労働者を使用する事業場では、
必ず就業規則を作成しなければなりません。
(労働基準法第 89 条)

就業規則サービス

サービス内容



就業規則作成

現行のルールや実際の環境をヒアリングし、実態に合った就業規則を作成します。



就業規則チェック

就業規則を確認し、必要な追加・修正を行います。

就業規則作成

就業規則納品までのフロー



1 - 作成規程の確認

企業の状況や今後の方針をお伺いし、どの規程を作成するのか決定します。
※規程作成中に、追加作成依頼も可能です。

2 - 規程作成

ヒアリングをしながら、現状に即した規則を作成していきます。
面談回数（新規作成の場合）
目安：5~6回

※ご希望の場合、ヒアリング項目を予めお送りさせていただきます。

3 - データ納品

Word、PDFで、作成した就業規則データの納品をさせていただきます。

4 - 電子申請

管轄労働基準監督署への就業規則届け出の電子申請を代行します。

5 - 納品完了

納品完了です。

※顧問先企業様は、規程のクラウド管理をご利用いただけます。
・従業員周知のクラウド化
・規程のペーパーレス化

採用支援

スポット対応

ビジネスの目標を共有し、最適な人材を獲得するために採用活動の総合的な支援を行います。



こんな企業にオススメ

- ・初めて正社員採用をする
- ・面接で何を聞けばいいかわからない
- ・優秀な新卒学生を採用したい
- ・求人広告を出したい

採用支援

サービス内容



採用コンサルティング

ヒアリングを行い、人材獲得のためのコンサルティングを行います。



求人広告販売

新卒、キャリア、アルバイト採用等、雇用形態や採用職種に応じた求人広告媒体を紹介します。

新卒採用活動

2025卒採用の場合（2023年春～2024年秋）

1 - ナビサイト掲載 (インターンシップ)



2023年春
学内セミナー参加、インターンシップ用ナビサイト掲載に向けた準備期間

2 - インターンシップ



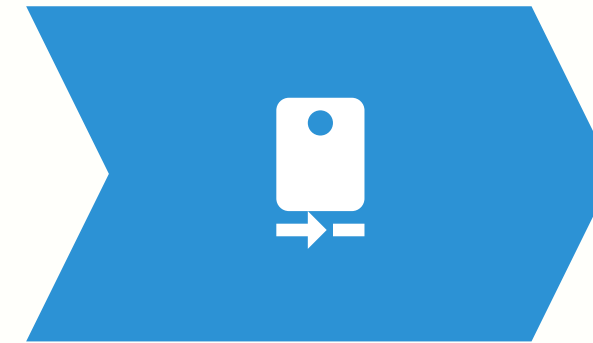
2023年夏
夏季インターンシップ実施
2023年冬
冬季インターンシップ実施

3 - ナビサイト掲載 会社説明会実施



2024年春
3月説明会用ナビサイト掲載に向けて準備、告知活動。
ナビサイト掲載開始後、GW前までが一つの活動ピークになる。

4 - 採用試験



2024年春～夏
採用試験実施。

5 - 内々定、内定式 入社



2024年10月内定式
内定者フォローや内定式を行い、内定者の離脱防止、円満な入社に向けての準備を行う。

採用支援

採用コンサルティング

最適な人材確保のために、選考フローごとに計4回のオンライン面談を行います。

面接官トレーニングも提供し、面接技術を磨き、優れた評価を行うためのスキルを向上させます。



採用支援

取扱い求人媒体

ヒアリングのうえ、求める人材獲得のために適切な広告媒体をご紹介します。



新卒採用

マイナビ新卒



中途・キャリア採用

マイナビ転職、doda、
イーキャリア、type、Re就活



アルバイト採用

マイナビバイト



やまき社会保険労務士事務所

連絡先

〒271-0068

千葉県松戸市古ヶ崎4-3526

やまき社会保険労務士事務所

社会保険労務士 山木 健人

info@yamaki-sr.com

<https://www.yamaki-sr.com/>

HP内お問い合わせフォームから
初回相談受付中です。

お気軽にお問い合わせください。